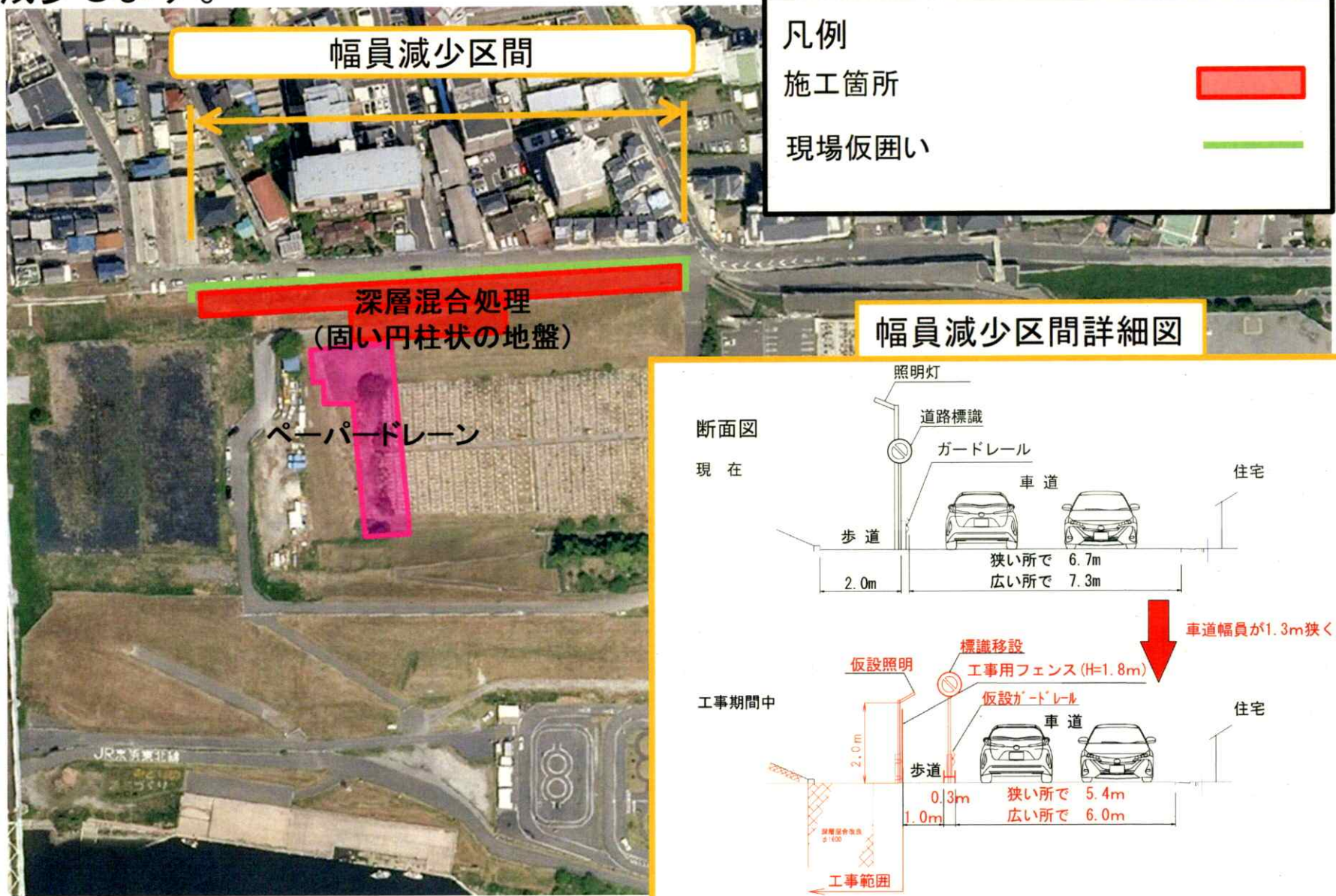


# 工事 施工に伴う市道部幅員の変更について(川口市道6号線)

地盤改良工事に伴い、地盤改良機のスペースを確保するため、川口市道6号線の幅員が減少します。



幅員減少区間

凡例

施工箇所



現場仮囲い



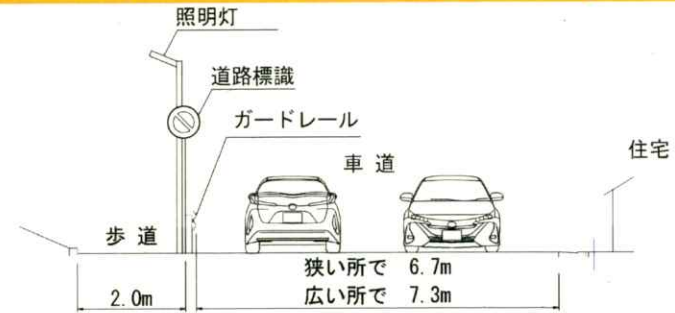
深層混合処理  
(固い円柱状の地盤)

ペーパードレーン

幅員減少区間詳細図

断面図

現在



車道幅員が1.3m狭くなります

工事期間中

